

Certificering CO₂-Prestatieladder

Al een aantal jaar werken we aan het handen en voeten geven van het thema duurzaamheid binnen M+P. En met succes. Sinds 2015 zijn we gecertificeerd op niveau 5 van de CO₂-Prestatieladder.

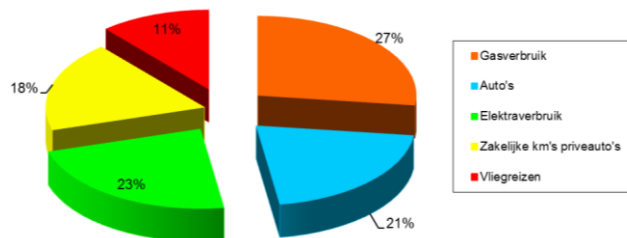
CO₂-profiel M+P

Natuurlijk kijken we naar onze eigen footprint. Hoe gaan we om met grondstoffen en energie en wat kunnen we daarin besparen? Om een besparing te realiseren berekent M+P jaarlijks haar CO₂ footprint. Dit inzicht in de CO₂ uitstoot maakt het mogelijk om effectieve doelstellingen op te stellen. In het jaar 2013 is de CO₂ footprint voor het eerst berekend volgens de normen van de CO₂-Prestatieladder. Deze berekening is uitgevoerd voor scope 1 (directe) en scope 2 (indirecte) conform richtlijnen van ISO14064-1. Deze footprint berekening dient als basisjaar en wordt in de onderstaande figuren gepresenteerd. De footprint en onze doelstellingen zijn gemaakt voor M+P en onze Nederlandse holding (Müller-BBM Nederland BV) samen.

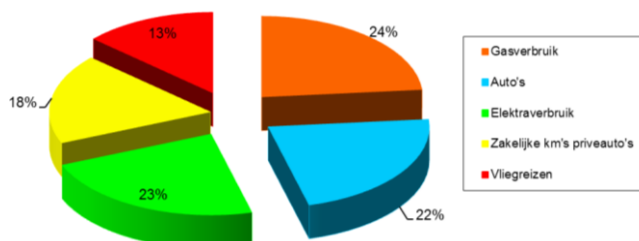
	2018			2013		2014	2015	2016	2017	2018
	omvang	eenheid	conversiefactor	ton CO ₂	ton CO ₂	ton CO ₂	ton CO ₂	ton CO ₂	ton CO ₂	ton CO ₂
Scope 1										
Gasverbruik	13,682	m ³	1,890	33.2	28.9	24.8	28.2	28.4	25.9	25.9
Brandstofverbruik bedrijfsauto's (diesel)	7,433	liters	3,230	25.4	27.5	26.5	25.1	23.6	24.0	24.0
				Totaal scope 1	58.6	56.3	51.3	53.3	51.9	49.9
Scope 2										
Elektraverbruik (wind vanaf 2016)	64,317	kWh	0	28.0	28.0	28.4	0.0	0.0	0.0	0.0
Zakelijke km priveauto's (diesel)	34,749	km's	213	10.3	9.0	6.9	8.8	7.9	7.4	7.4
Zakelijke km priveauto's (LPG)	4,922	km's	196	2.8	2.3	1.6	1.7	1.4	1.0	1.0
Zakelijke km priveauto's (benzine)	45,522	km's	224	9.5	10.8	9.4	7.3	8.2	10.2	10.2
Vliegreizen < 700	4,746	km's	297	6.7	4.6	4.7	3.0	1.0	1.4	1.4
Vliegreizen 700 - 2500	58,614	km's	200	7.1	4.1	2.7	9.0	6.2	11.7	11.7
Vliegreizen > 2500	69,755	km's	147	0	7.7	2.4	8.4	11.0	10.3	10.3
				Totaal scope 2	64.4	66.3	56.2	38.2	35.8	41.9
Totaal scope 1 en 2				123.0	122.7	107.5	91.6	87.7	91.8	91.8

Bovenstaande tabel geeft de footprint voor de 2013 t/m 2018

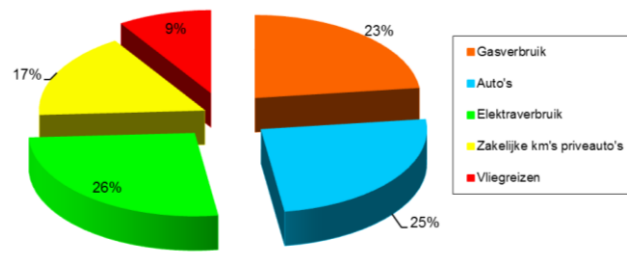
Scope 1 en 2 emissies MBBM-NL 2013 (totaal = 123 ton CO₂)



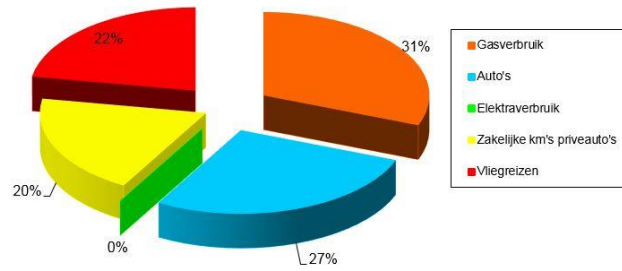
Scope 1 en 2 emissies MBBM-NL 2014 (totaal = 122,7 ton CO₂)



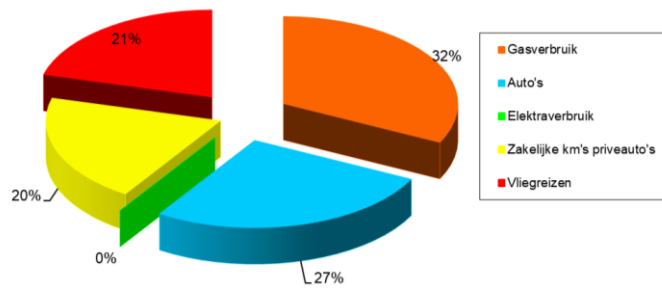
Scope 1 en 2 emissies MBBM-NL 2015 (totaal = 107,5 ton CO₂)



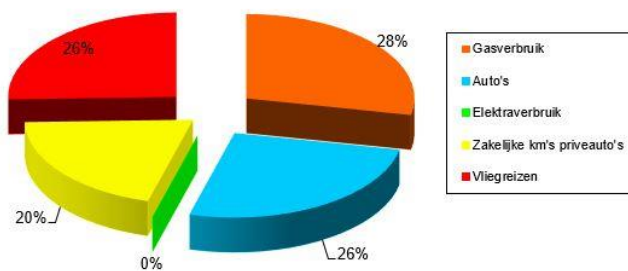
Scope 1 en 2 emissies MBBM-NL 2016



Scope 1 en 2 emissies MBBM-NL 2017

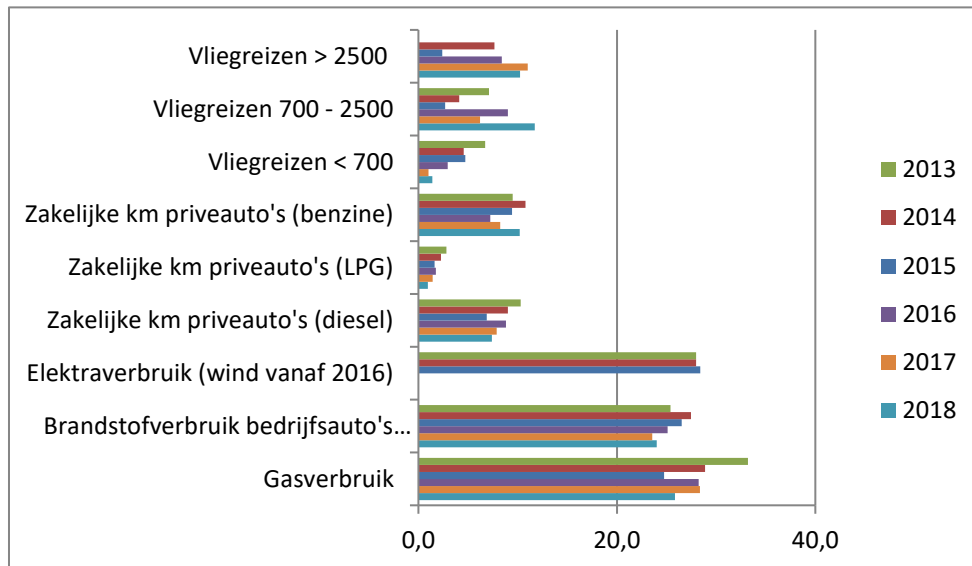


Scope 1 en 2 emissies MBBM-NL 2018



Bovenstaande figuren geven een verdeling binnen de footprints over de belangrijkste bronnen

We hebben ook een inhoudelijke vergelijking gemaakt tussen deze jaren. Die is in de volgende figuur gepresenteerd.



Mooi om te zien dat we door de reducerende maatregelen in de afgelopen jaren een significante reductie van de foorprint hebben gerealiseerd. In de toekomst is het belangrijk om de CO₂-footprint verder te verkleinen. Om dit voor elkaar te krijgen hebben we de volgende CO₂-reductiedoelstelling opgesteld:

MBBM-NL stoot in 2020 25% minder CO₂ uit ten opzichte van het jaar 2013.

**conform scope 1 en 2*

***deze doelstelling is o.a. gerelateerd aan het aantal FTE en de bruto omzet.*

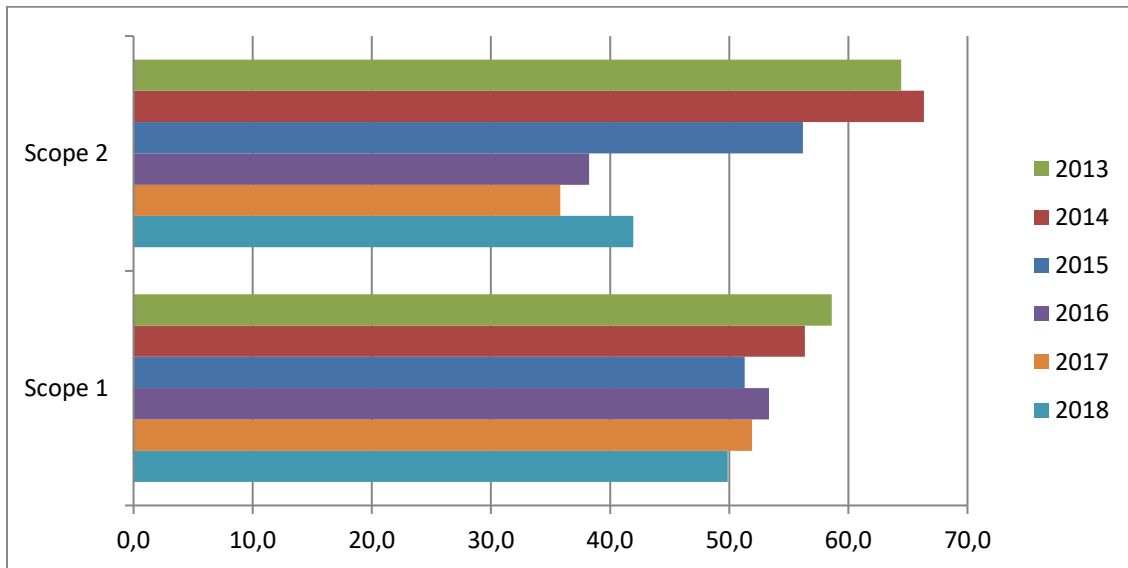
Doelstellingen

Om deze doelstelling te realiseren hebben we, onder andere, de volgende maatregelen getroffen in 2018:

- Participatie rond duurzame ontwikkelingen, met name op het vlak van wegdeklabel, een instrument om de maatschappij (wegbeheerders) alert te maken op de mogelijkheid om CO₂-reductie te realiseren door slimme keuzes in beheer en onderhoud van wegen.
- Installeren Warmte pomp CV in onze vestiging in Vught (inclusief het afsluiten van de bestaande gas aansluiting), daarmee is onze vestiging Vught CO₂-neutraal.
- Bewustwording van medewerkers rond vervoerskeuzes (OV in plaats van auto en vliegtuig).

Waar staan we begin 2019?

We zijn goed op weg om de reductiedoelstelling te behalen. Zie onderstaande figuur.



Individuele bijdrage

Aan de werknemers wordt gevraagd ook ieder een individuele bijdrage te leveren aan de reductie van CO₂-uitstoot bijvoorbeeld door bewust te kiezen voor vervoersvormen van A naar B die minder emissie opleveren (carpoolen, treinreizen, etc.).

In aanvulling op de zaken die wij als bedrijf willen verbeteren gaan we ook aan de slag binnen de adviezen die we geven. De komende jaren zullen we het thema rolweerstand breder op de kaart zetten. Hiervoor hebben we de volgende doelstelling geformuleerd:

MBBM-NL wil binnen adviesprojecten die betrekking hebben op wegdekken 1.000 ton CO₂ reduceren in 2020 ten opzichte van het jaar 2013.

Om deze doelstelling te realiseren gaan we in onze adviezen meer aandacht besteden aan het thema CO₂.